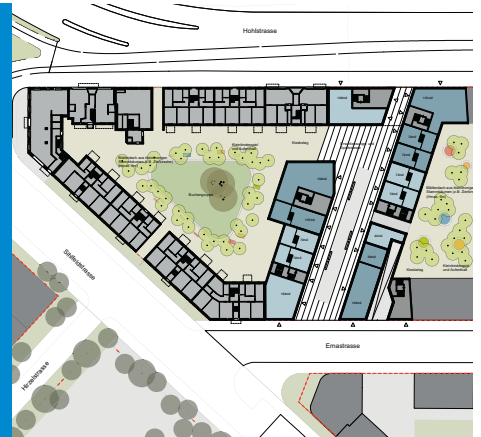


Arealentwicklung Surber Zürich



Die Firmen Surber Immobilien AG und die Baugesellschaft Sihlfeld AG sind Eigentümer mehrerer Liegenschaften an der Hohlstrasse, der Sihlfeldstrasse und der Ernastrasse in Zürich. Die Produktion der Firma Surber Metallbau AG, welche sich in den Gewerberäumen auf dem Areal befand, wurde verlagert. Diese Veränderung auf dem Gesamtareal ermöglichte es, eine Arealentwicklung zu starten, um mögliche neue Nutzungen des Areals aufzuzeigen.

Auftraggeber
Surber Immobilien AG, Zürich

Auftragsdauer B+R
2011 bis 2012
(PL-Bauherr bis 2017)

Nutzen des B+R-Beizuges

- Gesamthafte Stammdatenerfassung der bestehenden Bauten
- Entlastung der Eigentümer durch professionelle, effiziente Projektsteuerung
- Schnelle und zielgerichtete Abwicklung der Testplanung durch straffes Coaching des Planerteams
- Fundierte Wirtschaftlichkeitsrechnung verschiedener Varianten
- Vollständige Entscheidungsgrundlagen zu Händen der Bauherrschaft

Funktion B+R
- Gesamtprojektleitung
Arealentwicklung

Leistung B+R
- Zusammenstellung aller Stammdaten bestehender Bauten
- Situationsanalyse mit Variantenbildung
- Klärung baurechtliche Situation
- Führung Zustandserfassung
- Bildung und Führung Testplanungsteam
- Erstellung Schlussbericht Testplanung Surberareal
- Berechnung Wirtschaftlichkeit verschiedener Varianten